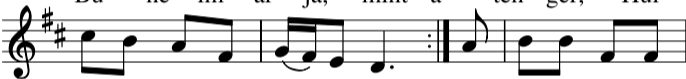
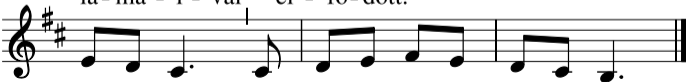




Én Is - te - nem, én bű - nös em - ber, Itt
Bű - ne - im ár - ja, mint a ten - ger, Hul -



ál - lok szent szí - ned e - lőtt. Én Is - te - nem, én
lá - ma - i - val el - fö - dött.



Is - te - nem, Kö - nyö - rülj ár - va lel - ke - men!